

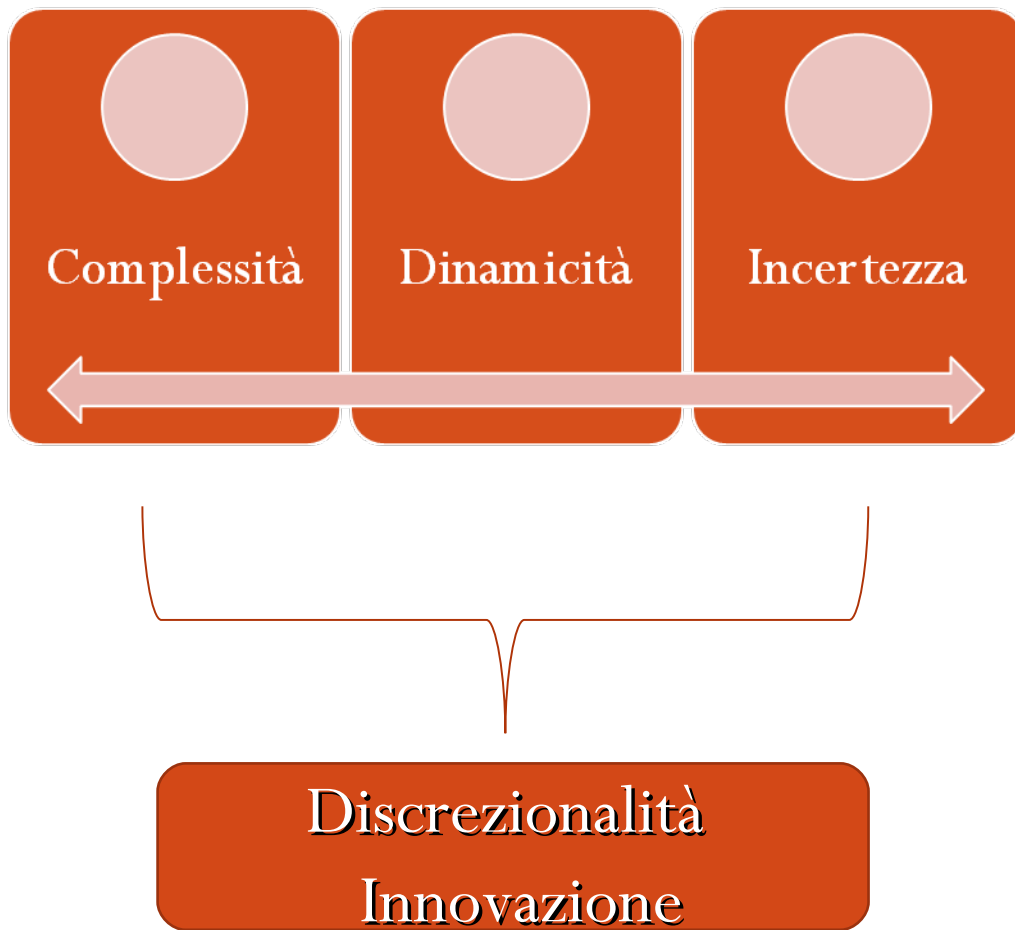
Liaison Nurse

*Profilo di posto dell'infermiere di
collegamento*

*Una proposta applicativa disegnata secondo le
valutazioni dei potenziali e delle prestazioni*

Mantovani Massimo
U.O. Pronto Soccorso ed Emergenza Territoriale Ex Area Sud
Ausl Bologna

Lo scenario attuale del “sistema salute” in Italia è il seguente



Soluzioni

La specializzazione di una struttura può determinare la sua
eccellenza clinico-assistenziale

ma

solo il management della complessità ne permette sviluppo e
longevità, garantendo efficienza, efficacia, qualità, equità.

E' necessario quindi pensare, non solo alla costruzione di nuovi modelli organizzativi

ma anche

allo **sviluppo di professionisti** in grado di implementare questi modelli: un professionista quindi in grado di fungere da **collante fra l'assistenza ospedaliera e quella territoriale.**

Materiali e Metodi

Eseguita revisione della letteratura con la seguente metodologia:

Costruita con acronimo PICO (patient, intervention, comparison, outcome) una “foreground question”: ricerca di evidenze di miglioramenti organizzativi e di out come prognostici post introduzione di un infermiere con competenze “advaced”

Significato di competenza infermieristica avanzata: revisione della letteratura e commento dei risultati ottenuti

Materiali e Metodi

Sviluppo di un protocollo di revisione:

- **consultati database elettronici**

(MedLine, Cinahl, Trip database, Cochrane, Joanna Briggs Institute)

- **ricerca manuale su riviste specializzate**

(BMJ, British Geriatrics Society, Oxford Journals)

- con le **seguenti key-words**

(home care organization, discharge nurse, primary care, acute care, nursing homes, first line nurse manager)

- **impostati**, quando possibile i **seguenti limiti**:

humans, publ in last 10 years, italian or english language

- **negli RCT** è stata utilizzata la “Checklist for Assessing Validity of Experimental Studies”

I risultati indicano il **“liaison nurse”** come migliore risposta organizzativa e professionale alla “foreground question” iniziale

Chi è il “liaison nurse”?

Profilo di posto secondo il modello di analisi delle competenze per potenziali e prestazioni

Intensive Care Liaison Nurse Practitioner (ICL NP) is a Registered Nurse who is authorized to provide an expert level of coordinated clinical care, health assessment and management for patients with the ICU, inpatient and outpatient services at Calvary Health Care ACT

Tratto da “Nurse Practitioner
Clinical Practice Guidelines” –
Calvary Health Care, 2001
Camberra - Australia

Chi è il “liaison nurse”?

Profilo di posto secondo il modello di analisi delle competenze per potenziali e prestazioni

Intensive Care Liaison Clinical Nurse Consultant has responsibilities to the Service that can be summarised in five areas:

- *Clinical Services Delivery and Consultancy*
- *Clinical Service Planning and Management*
- *Clinical Leadership*
- *Education*
- *Research*

Tratto da “Nepean Intensive Care Unit Guidelines”
Nepean Hospital, Teaching Hospital associated
with the University of Sydney

Chi è il “liaison nurse”?

Profilo di posto secondo il modello di analisi delle competenze per potenziali e prestazioni

The most efficient first step to help our fragility fracture patients is therefore probably to employ a **fracture liaison nurse** who will facilitate the starting of proper osteoporotic investigation and treatmentin order to reduce the risk for future fractures. In recent studies, **the benefit of dedicated “fracture liaison nurse”**, working within the fracture unit, **has been shown.**

Such a nurse can become a very efficient tool for improved **communication** from secondary to primary care to make sure that patients are being offered **investigation and preventative treatment** for osteoporosis

Tratto da “Injury” – International Journal of the Care of the Injured, Vol. 38 Issue 11,
November 2007

“Liaison Nurse”: quali risultati nella pratica?

Results indicate that patients whose discharge did not involve a liaison nurse were **2.5 times more likely** to experience **a delay of four hours** or longer than those who were discharged when the liaison nurse was involved. In fact, the existence of the liaison nurse was significantly related to a reduction in discharge delay.

*“The Impact of an ICU Liaison Nurse on Discharge Delay in Patients after Prolonged ICU Stay”
Anaesth Intensive Care 2006; 34: 55-60*

Ipotizziamo che....

<i>Il num medio di posti letto nelle ICU sia</i>	<i>12</i>
<i>Le gg medie di degenza</i>	<i>4</i>
<i>L'indice di occupazione (sovrastimato appositamente)</i>	<i>100%</i>

	<i>Con LN</i>	<i>Senza LN</i>	
<i>Ore di assistenza / paz / degenza</i>	<i>92</i>	<i>96</i>	
<i>PL totali</i>	<i>12</i>	<i>12</i>	
<i>Ore di assistenza totali per gr.12</i>	<i>1104</i>	<i>1152</i>	<i><u>- 48 dis.</u></i>
<i>Turn over / anno</i>	<i>91.25</i>		
<i>Ore assistenza / anno "risparmiate"</i>	<i>4380</i>		
<i>Ore assistenza / mese "risparmiate"</i>	<i><u>365</u></i>	<i>→</i>	<i><u>2 INFERMIERI / mese</u></i>

Chi è il “liaison nurse”?

Profilo di posto secondo il modello di analisi delle competenze per potenziali e prestazioni

Uno specialista esperto in ambito **clinico-assistenziale**

Ma anche un **manager**

Un professionista che conosce ed utilizza strategie di
marketing

Sviluppa **leadership e team building** in ambito
specialistico

Training formativo del Liaison Nurse

*A number of professional nursing organizations today recommend aspiring nurses pursue a **bachelor's degree**. The degree gives graduates greater potential for advancement, according to the American Association of Colleges of Nursing. RNs must also pass a rigorous licensing exam before they can practice.*

Che tipo di training deve possedere:

- Titoli accademici post laurea
- Importante esperienza clinica
- Leadership e team building

Conoscenza



Esperienza



Capacità



Competenza

Quali vantaggi attesi post introduzione del Liaison Nurse?

Fast Track Patients to the ICU

Decrease cardiac arrest calls

Improved survival for medical emergencies

(Green & William, 2006)

Reduction in readmission in ICU

(Ball et al., 2003; Pittard, 2003)

Reduction in ICU patient mortality

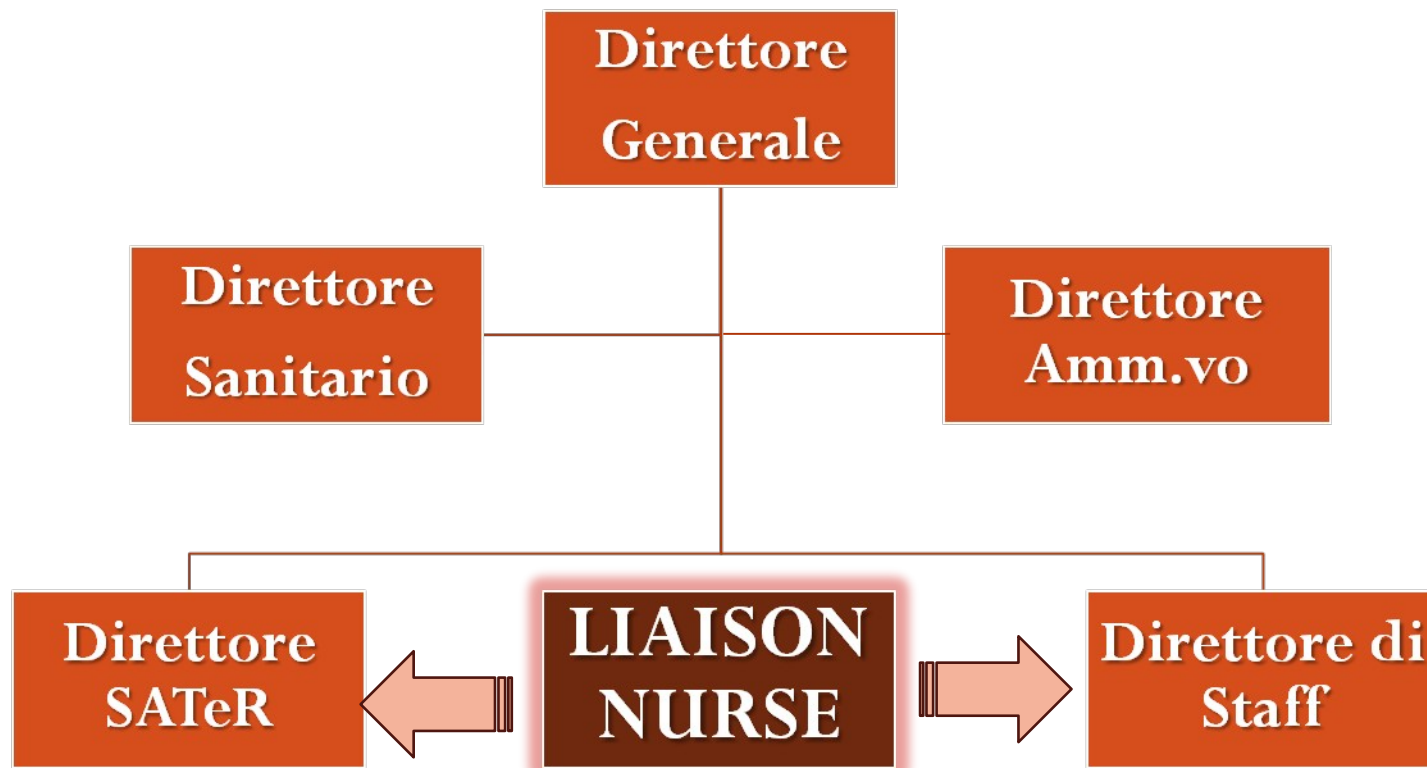
(Ball et al., 2003; Garcea et al. 2004; Priestly et al, 2004)

Decrease ICU occupation

(Ball et al., 2003; Garcea et al. 2004; Priestly et al, 2004)

Inserimento della figura all'interno delle nostre organizzazioni

Direzione Generale Ausl di
Bologna



**GRAZIE A TUTTI
PER L'ATTENZIONE**