

**SISTEMI INFUSIONALI E DISPOSITIVI
INTRAVASCOLARI CENTRALI CON
INSERIMENTO PERIFERICO:**

NUOVE TECNOLOGIE IN AIUTO

Sede dell'evento
Aula Magna
1° p. Palazzina Servizi
Azienda Ospedaliera
35128 Padova

QUOTE DI PARTECIPAZIONE

Iscrizioni on line sul sito [aniarti](http://www.aniarti.it) :

Opzioni:

- a) Soci Aniarti** 20 €+iva 21% (tot 24,20)
- b) NON Soci** 50 €+iva 21% (tot 60,50)
- c)*Isc. all'Ass. Aniarti, 30 € (esente iva) +**
Isc. al corso, 20 €+iva 21% (€24,20) (tot 54,20)
- d) Studenti** 20 €+iva 21% (tot 24,20)

**L'opzione "C" è soggetta a due distinti versamenti:*

*il 1° all'associazione Aniarti con rilascio di ricevuta
<http://www.aniarti.it/associazione/iscrizione.php>
(eseguibile anche attraverso i delegati regionali)*

*il 2° all'Aniarticoop con rilascio di fattura o ricevuta
<http://www.aniarti.it/eventi/programmazione.php>*

DISPONIBILITA' DI 50 POSTI

CREDITI ECM RICHIESTI



**SEGRETERIA SCIENTIFICA
ED ORGANIZZATIVA**

DOTT. VALTER FAVERO
Valter.favero@sanita.padova.it

cell: 347-1744064

DOTT.SSA SOFIA BELLAN
s.bellan@casadicuraportoviro.it,

cell: 348-3651462

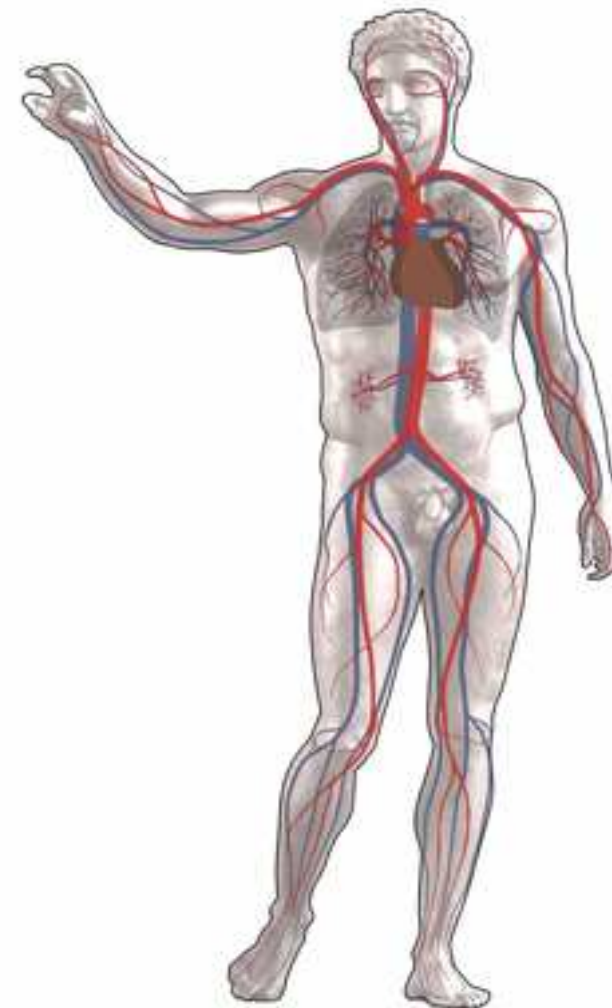
DOTT. CRISTIANO CORTELLO
byron73@teletu.it

cell:348-2528376

ANIARTI UFFICIO SOCI
ANIARTI@ANIARTI.IT 055.434677

**SISTEMI INFUSIONALI E DISPOSITIVI
INTRAVASCOLARI CENTRALI
CON INSERIMENTO PERIFERICO:**

NUOVE TECNOLOGIE IN AIUTO



Padova 08 giugno 2012



SISTEMI INFUSIONALI E DISPOSITIVI INTRAVASCOLARI CENTRALI CON INSERIMENTO PERIFERICO: NUOVE TECNOLOGIE IN AIUTO

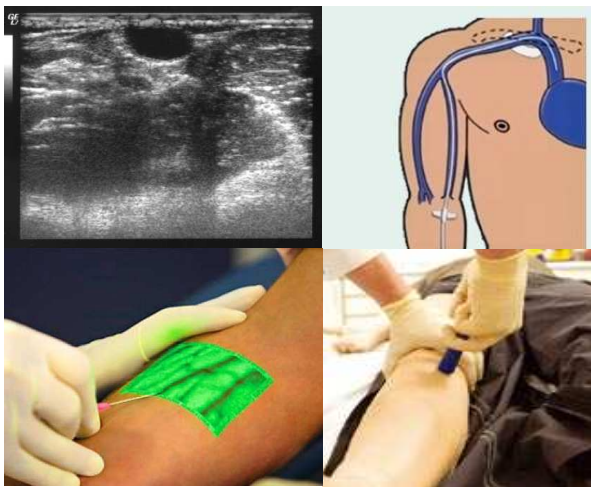
ANIARTI con questo evento propone di:

Aggiornare gli Operatori Sanitari in modo che approfondiscano la problematica relativa alla gestione dei sistemi di incannulamento delle vie venose, per l'accesso al sistema centrale.

L'evento ha l'obiettivo di contribuire al miglioramento della pratica clinica assistenziale, di sostenere e validare l'efficacia degli interventi attuati, per mezzo della diffusione ed implementazione delle raccomandazioni scientifiche, al fine di garantire la qualità delle prestazioni erogate, anche attraverso l'utilizzo appropriato della "nuova tecnologia sanitaria".

Obiettivi specifici:

- fornire elementi utili alla pianificazione dell'assistenza alla persona che necessita di un accesso vascolare complesso;
- favorire l'incremento della qualità assistenziale e gli outcome per il paziente critico;
- promuovere lo sviluppo delle competenze dell'infermiere per la gestione autonoma e collaborativa delle "nuove" tecnologie per gli accessi vascolari sulla base dell'evidence based practice;
- addestrare gli infermieri all'utilizzo ottimale dei device per l'accesso vascolare.



Sessione del mattino

Ore 08.00 - 8.30 Registrazione partecipanti

Ore 8.30 Prendiamoci cura della persona con necessità di accessi vascolari complessi.

V. Favero, S. Bellan, C. Cortello (Delegati Regionali Aniarti)

Ore 9.15

Scelta dell'accesso venoso nelle terapie intra ed extraospedaliere: "ruolo" dei PICC e dei Midline

Relatore: Dott. A. Mitidieri / Dott. D. Celentano (Roma)

Ore 10.00

Tecniche di "posizionamento" eco-guidato degli accessi venosi a medio termine per via periferica (Midline, PICC). Prevenzione e trattamento delle principali complicanze legate al "posizionamento".

Relatore: Dott. A. Mitidieri / Dott. D. Celentano (Roma)

Ore 10.45 Pausa

Ore 11.00

Nursing degli accessi vascolari a breve, medio e lungo termine. Prevenzione e trattamento delle principali complicanze (meccaniche, infettive e trombotiche).

Relatore: Dott. A. Mitidieri / Dott. D. Celentano (Roma)

Ore 11.45

L'accesso intraosseo come alternativa possibile ed efficace nella gestione del paziente critico: revisione della letteratura.

Relatore: Dott. C. Cortello (Portogruaro, VE)

Ore 12.30

Inserimento dei dispositivi intravascolari periferici, con l'uso di uno specifico apparecchio evidenziatore delle vie venose: opportunità, vantaggi e svantaggi.

Relatore: Dott.ssa A. Gottardo / Dott.ssa G. Zausa (Padova)

13.15 Pausa pranzo

Sessione pomeridiana

Percorso di addestramento

Dalle ore 14.00 alle 17.30

"Stazione" di addestramento con l'uso di un eco-grafo, per l'inserimento eco guidato di cateteri PICC.

Addestratori: Dott. A. Mitidieri / Dott. D. Celentano

Dalle ore 14.00 alle 17.30

"Stazione" di addestramento con l'uso di device per l'inserimento di dispositivi per l'accesso alla circolazione utilizzando la via ossea.

Addestratori: Dott. C. Cortello / Dott. V. Favero

Dalle ore 14.00 alle 17.30

"Stazione" di addestramento con l'uso di uno specifico apparecchio "evidenziatore" delle vie venose periferiche.

Addestratori: Dott.ssa A. Gottardo / Dott.ssa G. Zausa

Ore 17.00

Test di verifica dell'apprendimento.

Chiusura corso.

